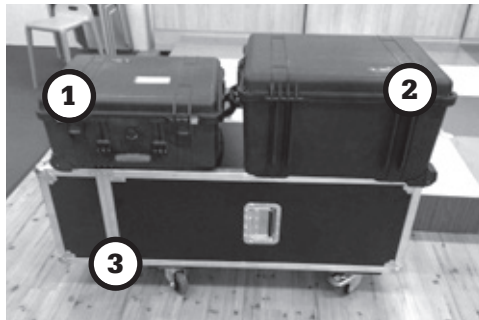


Anleitung zum Aufbau der Ausstellung



Sie bekommen insgesamt drei Koffer.

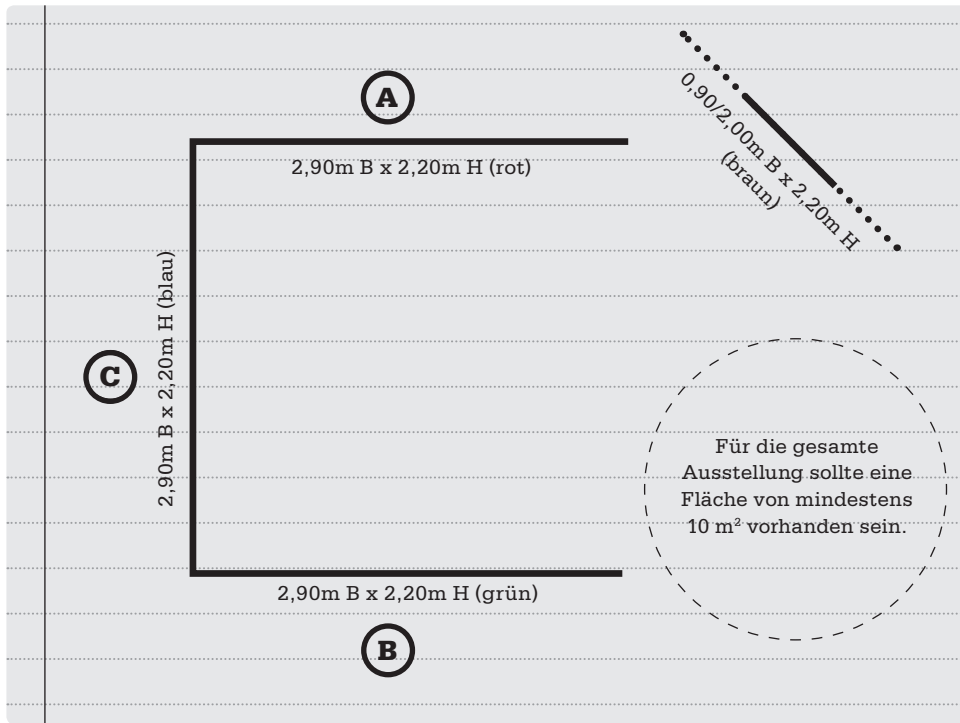
Koffer 1: Inhalt 6 Fußelemente, Schrauben, Werkzeug

Koffer 2: Inhalt 8 Stoffbahnen

Koffer 3: Inhalt Profile (Einzelteile) der Konstruktion + Eckelemente

< Die gesamte Ausstellung passt in drei Koffer.

Die Ausstellung wird in U-Form aufgestellt. Die Einführungs-Stellwand steht separat und sollte der erste Blickfang sein.



Innenseite



Außenseite

Start!

Nehmen Sie alle Elemente der Konstruktion aus den Koffern und sortieren Sie sie nach Farben in vier Gruppen: braun / blau / rot / grün → Legen Sie dann die Elemente in die richtige Position (siehe technische Anlage) → Setzen Sie mit den roten, blauen und grünen Elementen 3 Konstruktionen zusammen → Setzen Sie mit den braunen Elementen 1 Konstruktion von 2,00m zusammen → Folgen Sie nun Schritt 1 - 7!

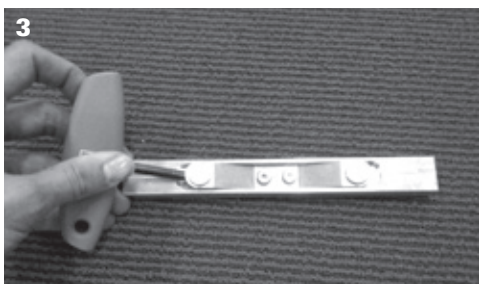
Schritt 1 bis 7



Sie gehen am besten so vor: Schrauben sie die Fußelemente an die Unterseite der Rahmenkonstruktionen. Die mittlere Rahme (blau) hat keine Füße.



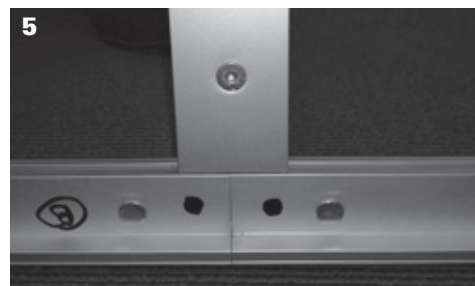
Stellen Sie zuerst die mitte Rahmen (blau) auf. Richten Sie sich dabei genau nach der technischen Anlage. Die mitte Konstruktion hat nämlich zwei Eck-elemente, stärkere Profile, die bereits zusammenhängen. Dann bauen Sie die Konstruktionen rot und grün an beiden Seiten rechtwinklig an.



Achtung! Stecken Sie alle Teile gut zusammen, bis sie mit einem hörbaren „Klick“ einrasten. Falls das schwierig ist, können Sie das Werkzeug benutzen, um die Teile besser ineinanderzuschieben.



Nehmen Sie die „Stabilisatoren“ und stecken Sie je zwei zusammen. Stecken Sie zuerst das untere Ende in die Rahmenkonstruktion und schieben dann das obere Ende in den Rahmen. Drehen Sie die Schrauben gut fest.



Die Stabilisatoren stehen immer senkrecht auf der Grenze zwischen zwei Elementen.

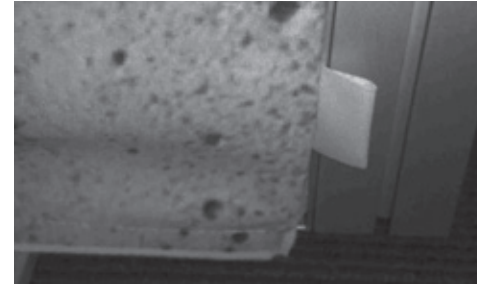


Der zusätzliche magnetische Stabilisator gehört zur roten Rahmenkonstruktion. Er muss sich hinter den weißen Flächen der inneren Stoffbahn befinden. *Achtung: die glänzende Seite des Stabilisators muss zur Innenseite zeigen.*



Das Einhängen der Stoffbahnen ist einfach. Am besten arbeiten Sie zu zweit. Nehmen Sie jeder eine Ecke und schieben Sie den gummierten Rand in den Schlitz der Rahmenkonstruktion. Beginnen Sie an der Oberseite. Fahren Sie dann mit dem Finger nach unten, damit der gesamte Rand der Stoffbahn in den Schlitz rutscht. Der Stoff spannt sich von selbst, sobald der gummierte Rand in der Konstruktion steckt.

Achtung: die Stoffbahnen müssen in einer bestimmten Reihenfolge hängen. Richten Sie sich genau nach den Fotos.



Weitere Tipps

Dieser kleine Stoffstreifen gehört an die Außenseite. Wenn Sie daran ziehen, löst sich die Stoffbahn wieder aus dem Rahmen. Das ist beim Abbau der Ausstellung praktisch.

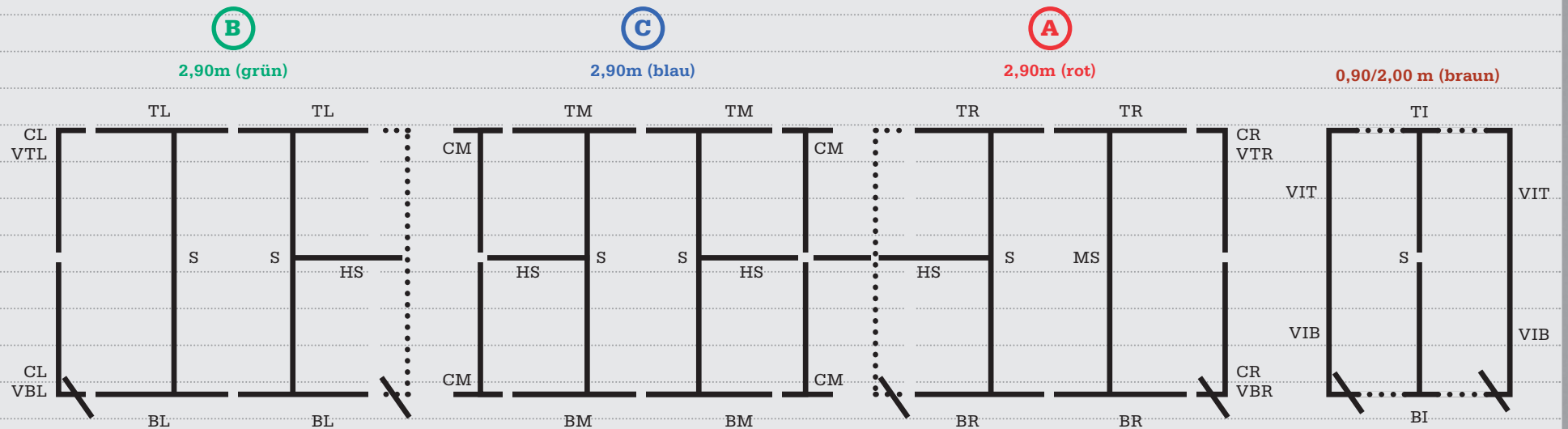
Für ein ideales Lese- und Schreibklima sollten Sie eine angenehme Atmosphäre schaffen. Legen Sie im Voraus die Top 20 Kinder- oder Jugendbücher sowie Papier, Bleistifte und Scheren bereit. Falls Ihnen eine Vitrine zur Verfügung steht, können Sie Anne Franks Tagebuch hineinlegen und dazu die Information, wo es in der Bibliothek zu finden ist.

< Die Ausstellung wird so einladend wie möglich aufgestellt.

< In einer idealen Situation haben die Schüler auch einen Schreibräum

Technische Anlage

SCHEMATISCHE ÜBERSICHT VON DER INNENSEITE AUS GESEHEN



Konstruktion Links 290 cm B

- △ So lassen!
- CL Ecke Links
- TL Oben Links
- BL Unten Links
- VTL Vertikal Oben Links
- VBL Vertikal Unten Links
- S Stabilisator
- HS Horizontaler Stabilisator

Mittlere Konstruktion 290 cm C

- △ So lassen!
- CM Ecke Mitte
- TM Oben Mitte
- BM Unten Mitte
- S Stabilisator
- HS Horizontaler Stabilisator

Konstruktion Rechts 290 cm A

- △ So lassen!
- MS Magnetischer Stabilisator
- CR Ecke Rechts
- TR Oben Rechts
- BR Unten Rechts
- VTR Vertikal Oben Rechts
- VBR Vertikal Unten Rechts
- S Stabilisator
- HS Horizontaler Stabilisator

Einführungs-Stellwand 90/200 cm

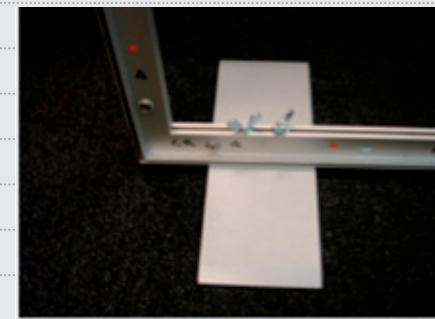
- △ So lassen!
- BI Unten Intro
- TI Oben Intro
- VIT Vertikal Intro Oben
- VIB Vertikal Intro Unten
- S Stabilisator



Ecke Mitte (CM) und Fußelement



Horizontaler Stabilisator (HS)



Ecke Links (CL) oder Ecke Rechts (CR)